

## [物件概要]

### 売り店舗付き住宅

土地	所在地	住居表示 東京都葛飾区柴又4丁目11-6		
	土地地番	東京都葛飾区柴又4丁目91番3		
	交通	京成金町線 「柴又」駅 徒歩1分		
	地積	公簿面積	104.79㎡ (約31.7坪)	
		実測面積	104.79㎡ (約31.7坪)	
	用途地域	近隣商業地域		
	建ぺい率	80%		
	容積率	300%		
	道路	北側区道 幅員5.45mに約5.48m面す		
	高度	第3種高度地区	防火	準防火地域
日影	有	その他	柴又地域景観地区	
建物	構造	軽量鉄骨・木造 亜鉛メッキ鋼板葺 2階建		
	床面積	1階(店舗) 71.60㎡ 2階(住居) 54.49㎡		
	延床面積	126.09㎡ (公簿面積)		
	付属建物	無		
	築年月	昭和42年10月10日		
	現況	空家		
価格		5,900万円		
備考	建物未登記部分あり			
	確定測量図あり			
	現地鍵あり			
	現況渡し 諸条件ご相談 都市ガス・本下水			
	取引態様 媒介			

南葛ハウジング株式会社

葛飾区柴又 1-37-9

電話 03-3826-6262

担当 荒岡

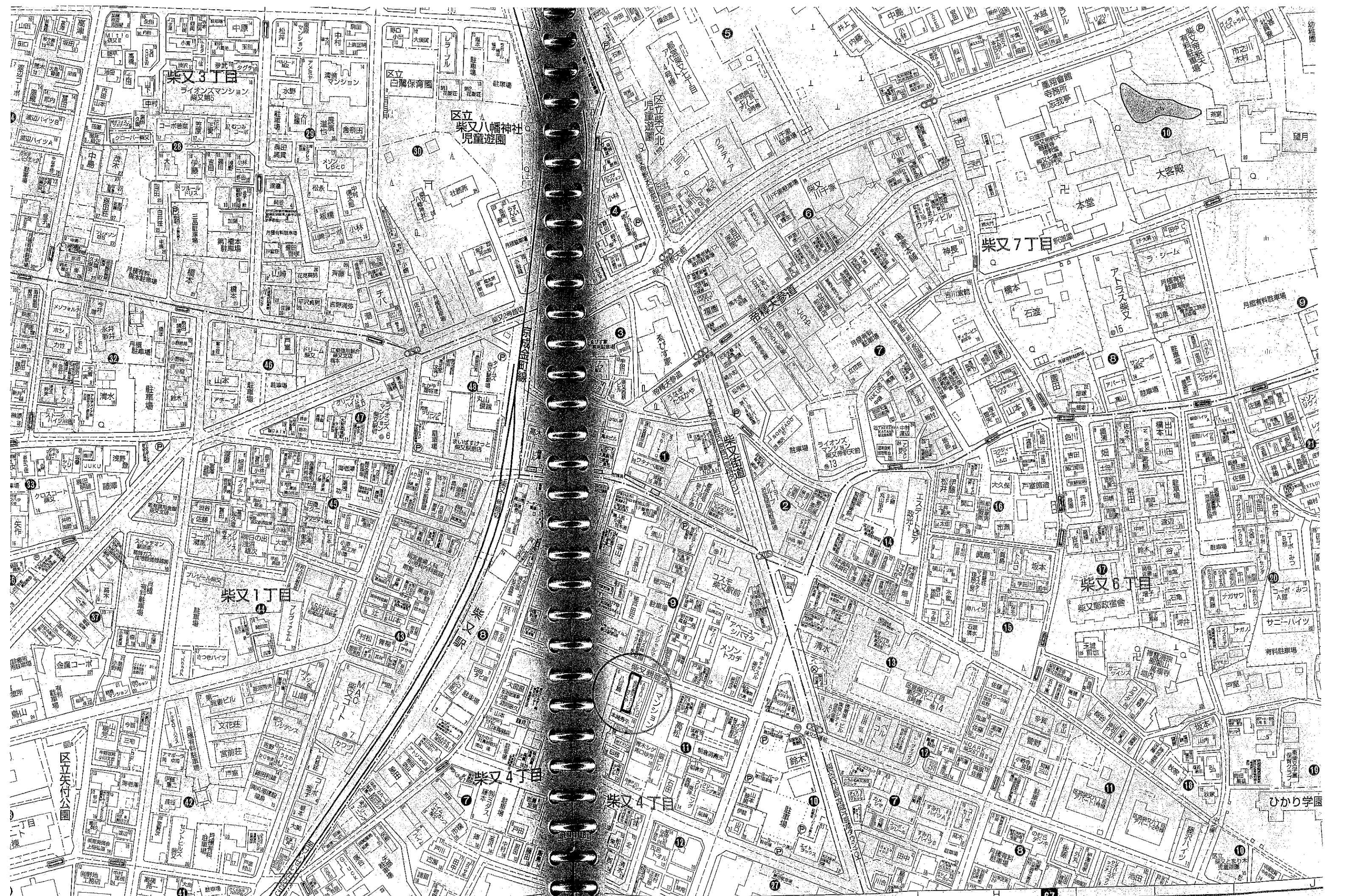


エコー

パートナー  
株式会社 山一ハウス

山一ハウス

お肉特集  
1,380円  
お肉特集  
1,280円  
お肉特集  
500円



柴又3丁目  
ライオンズマンション  
柴又第5

区立  
柴又八幡神社  
児童遊園

柴又7丁目

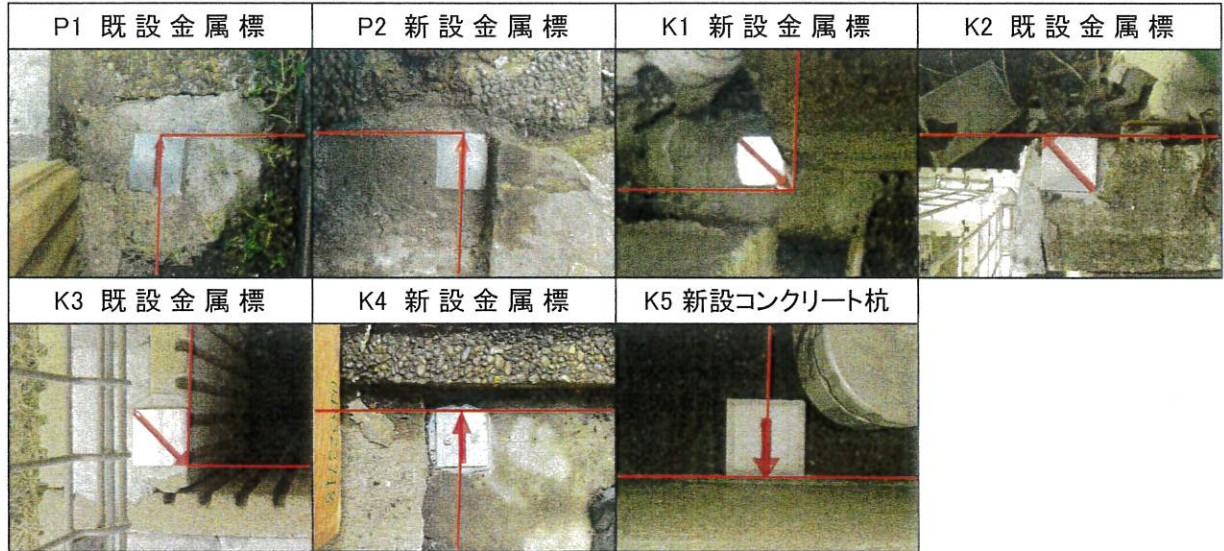
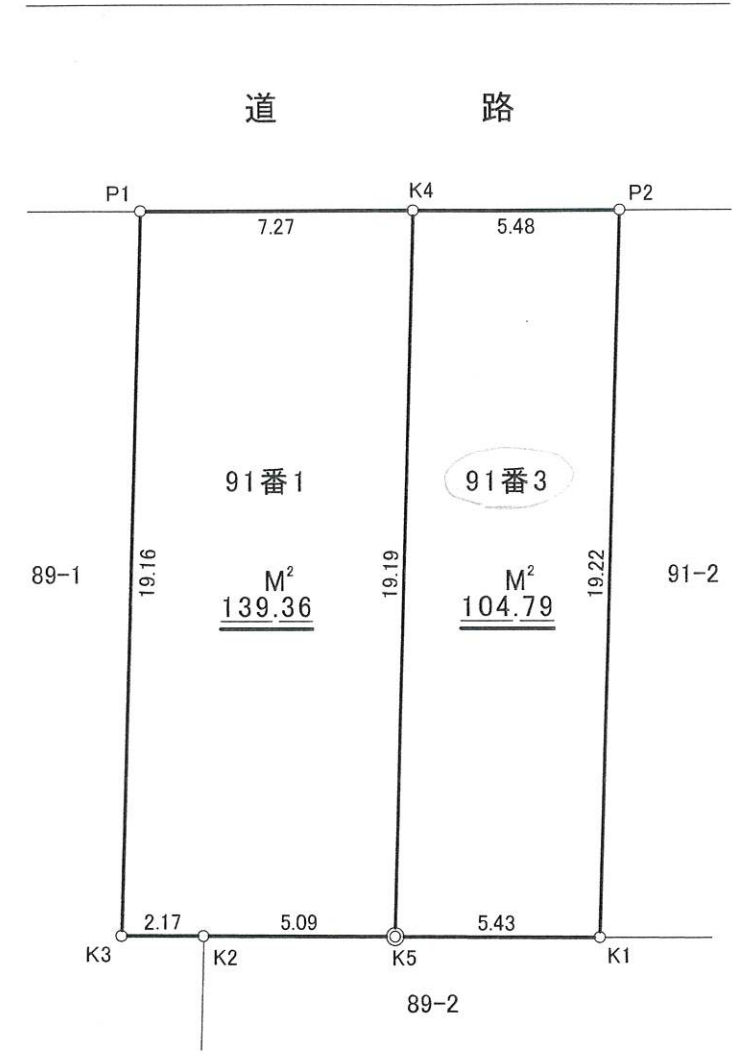
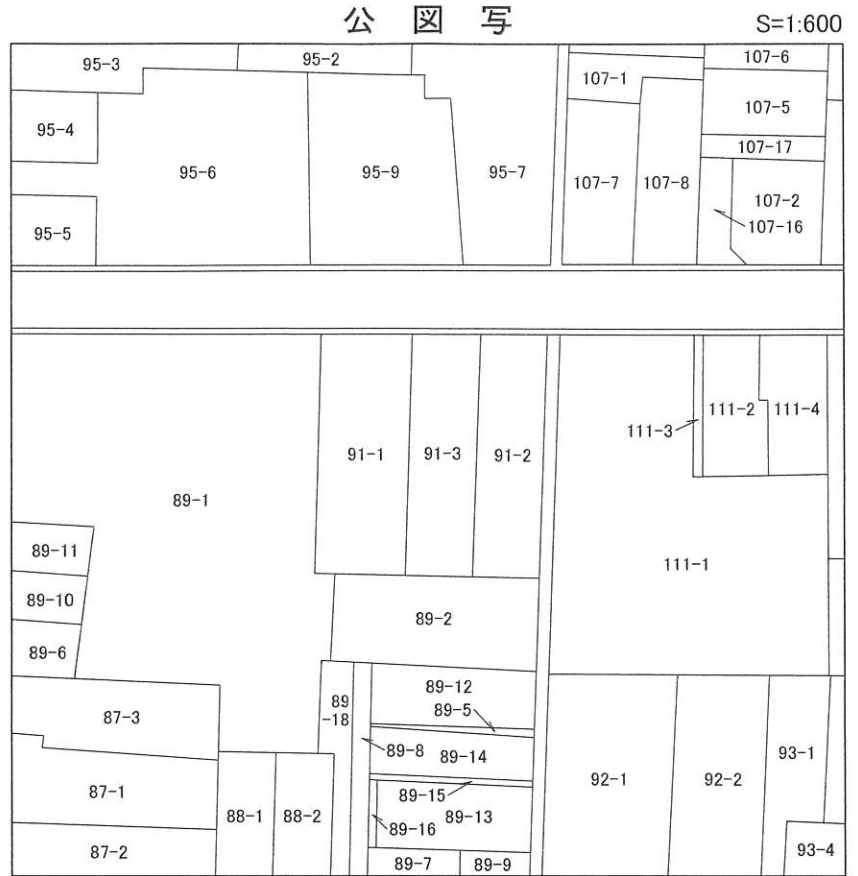
柴又1丁目

柴又4丁目

柴又4丁目

柴又6丁目  
柴又郵政宿舎

ひかり学園



座 標 求 積 表

地 番 91番1		Xn	Yn	Xn+1-Xn-1	Yn*(Xn+1-Xn-1)
測 点	境界標の種類				
P1	金 属 標	-27394.551	4135.883	-15.338	-63436.173454
K3	金 属 標	-27412.363	4128.817	-18.560	-76630.843520
K2	金 属 標	-27413.111	4130.861	-2.504	-10343.675944
K5	コンクリート杭	-27414.867	4135.638	16.086	66525.872868
K4	金 属 標	-27397.025	4142.722	20.316	84163.540152
				倍 面 積	278.720102
				面 積	139.360051
				地 積	139.36 m <sup>2</sup>
				坪	42.15

地 番 91番3		Xn	Yn	Xn+1-Xn-1	Yn*(Xn+1-Xn-1)
測 点	境界標の種類				
K4	金 属 標	-27397.025	4142.722	-15.977	-66188.269394
K5	コンクリート杭	-27414.867	4135.638	-19.716	-81538.238808
K1	金 属 標	-27416.741	4140.736	15.977	66156.539072
P2	金 属 標	-27398.890	4147.878	19.716	81779.562648
				倍 面 積	209.593518
				面 積	104.796759
				地 積	104.79 m <sup>2</sup>
				坪	31.69

(単位:メートル)  
 ※官民境界については、査定済。  
 ※現況境界標を基に土地所有者及び隣接土地所有者立会指示に因る測量図。

箇 所	葛飾区柴又四丁目91番1 91番3		
図面名称	測 量 図		縮 尺 1:100
測量年月日	令和 4 年 2 月 1 4 日		
作成年月日	令和 4 年 月 日		
作成者	東京都葛飾区柴又六丁目8番16号 有限会社 伊藤測量事務所 電 話 03 (3658) 1174		



2024/07/16 10:08 現在の情報です。

表題部 (土地の表示)	調製 [余白]	不動産番号	0118001488233
地区番号 [余白]	筆界特定 [余白]		
所在	葛飾区柴又四丁目	[余白]	
①地番	②地目	③地積 m <sup>2</sup>	原因及びその日付 [登記の日付]
91番3	宅地	104:79	91番1から分筆 [令和4年4月7日]

権利部 (甲区) (所有権に関する事項)			
順位番号	登記の目的	受付年月日・受付番号	権利者その他の事項
1	所有権移転	平成18年9月21日 第62426号	原因 平成18年4月4日相続 所有者 葛飾区柴又一丁目4番5号 戸室 茂雄 順位2番の登記を転写 令和4年3月30日受付 第18531号
2	所有権移転	令和4年5月19日 第29570号	原因 令和4年5月19日売買 所有者 東京都葛飾区柴又六丁目3番6号 城戸 憲司
3	所有権移転	令和4年8月30日 第53201号	原因 令和4年8月30日売買 所有者 東京都葛飾区青戸三丁目27番11号 有限会社南葛商事不動産

権利部 (乙区) (所有権以外の権利に関する事項)			
順位番号	登記の目的	受付年月日・受付番号	権利者その他の事項
1	根抵当権設定	令和4年5月19日 第29571号	原因 令和4年5月19日設定 極度額 金1,560万円 債権の範囲 信用組合取引 手形債権 小切手 債権 電子記録債権 債務者 東京都葛飾区柴又六丁目3番6号 城戸 憲司 根抵当権者 東京都新宿区四谷二丁目13番地 第一勧業信用組合 共同担保 目録(ア)第7661号
2	1番根抵当権抹消	令和4年8月30日 第53200号	原因 令和4年8月30日解除
3	根抵当権設定	令和4年8月30日 第53202号	原因 令和4年8月30日設定 極度額 金6,840万円 債権の範囲 信用組合取引 手形債権 小切手 債権 電子記録債権 債務者 東京都葛飾区青戸三丁目27番11号 有限会社南葛商事不動産 根抵当権者 東京都墨田区東駒形四丁目5番4号 中ノ郷信用組合 (取扱店 葛飾支店) 共同担保 目録(ア)第9610号

\* 「登記の目的」欄に「相続人申告」と記載されている登記は、所有権の登記名義人(所有者)の相続人からの申出に基づき、登記官が職権で、申出があった相続人の住所・氏名等を付記したものであり、権利関係を公示するものではない。  
\* 下線のあるものは抹消事項であることを示す。



2024/07/16 10:11 現在の情報です。

表題部 (主である建物の表示)	調製	平成7年3月2日	不動産番号	0118000474410
所在図番号	余白			
所在	葛飾区柴又四丁目 91番地			余白
家屋番号	91番の1			余白
①種類	②構造	③床面積 m <sup>2</sup>		原因及びその日付〔登記の日付〕
居宅店舗	軽量鉄骨・木造亜鉛メッキ鋼板葺2階建	1階 2階	71:60 54:49	昭和42年10月10日新築
余白	余白	余白	:	昭和63年法務省令第37号附則第2条第2項の規定により移記 平成7年3月2日

権利部 (甲区) (所有権に関する事項)			
順位番号	登記の目的	受付年月日・受付番号	権利者その他の事項
1	所有権保存	昭和42年12月26日 第82078号	所有者 葛飾区柴又四丁目11番6号 城戸春吉 順位1番の登記を移記
	余白	余白	昭和63年法務省令第37号附則第2条第2項の規定により移記 平成7年3月2日
2	所有権移転	平成30年10月12日 第61448号	原因 平成15年9月27日相続 所有者 東京都葛飾区柴又六丁目35番6号 城戸富司
3	所有権移転	令和3年5月18日 第29111号	原因 令和2年5月23日相続 所有者 東京都葛飾区柴又六丁目35番6号 城戸憲司
4	所有権移転	令和4年8月30日 第53201号	原因 令和4年8月30日売買 所有者 東京都葛飾区青戸三丁目27番11号 有限会社南葛商事不動産

権利部 (乙区) (所有権以外の権利に関する事項)			
順位番号	登記の目的	受付年月日・受付番号	権利者その他の事項
1	根抵当権設定	昭和47年7月21日 第55666号	原因 昭和47年7月5日設定 極度額 金520万円 債権の範囲 金銭消費貸借取引 保証取引 保証委託取引 債務者 葛飾区柴又四丁目11番6号 城戸春吉 根抵当権者 千代田区大手町一丁目9番3号 国民金融公庫 (取扱店 千住支店) 順位3番の登記を移記
	余白	余白	昭和63年法務省令第37号附則第2条第2項の規定により移記 平成7年3月2日
2	1番根抵当権抹消	令和3年12月20日 第76821号	原因 平成20年9月30日解除
3	根抵当権設定	令和4年5月19日 第29571号	原因 令和4年5月19日設定 極度額 金1,560万円 債権の範囲 信用組合取引 手形債権 小切手 債権 電子記録債権 債務者 東京都葛飾区柴又六丁目35番6号 城戸憲司 根抵当権者 東京都新宿区四谷二丁目13番地 第一勧業信用組合 共同担保 目録(7)第7661号
4	3番根抵当権抹消	令和4年8月30日 第53200号	原因 令和4年8月30日解除
5	根抵当権設定	令和4年8月30日 第53202号	原因 令和4年8月30日設定 極度額 金6,840万円 債権の範囲 信用組合取引 手形債権 小切手 債権 電子記録債権 債務者 東京都葛飾区青戸三丁目27番11号

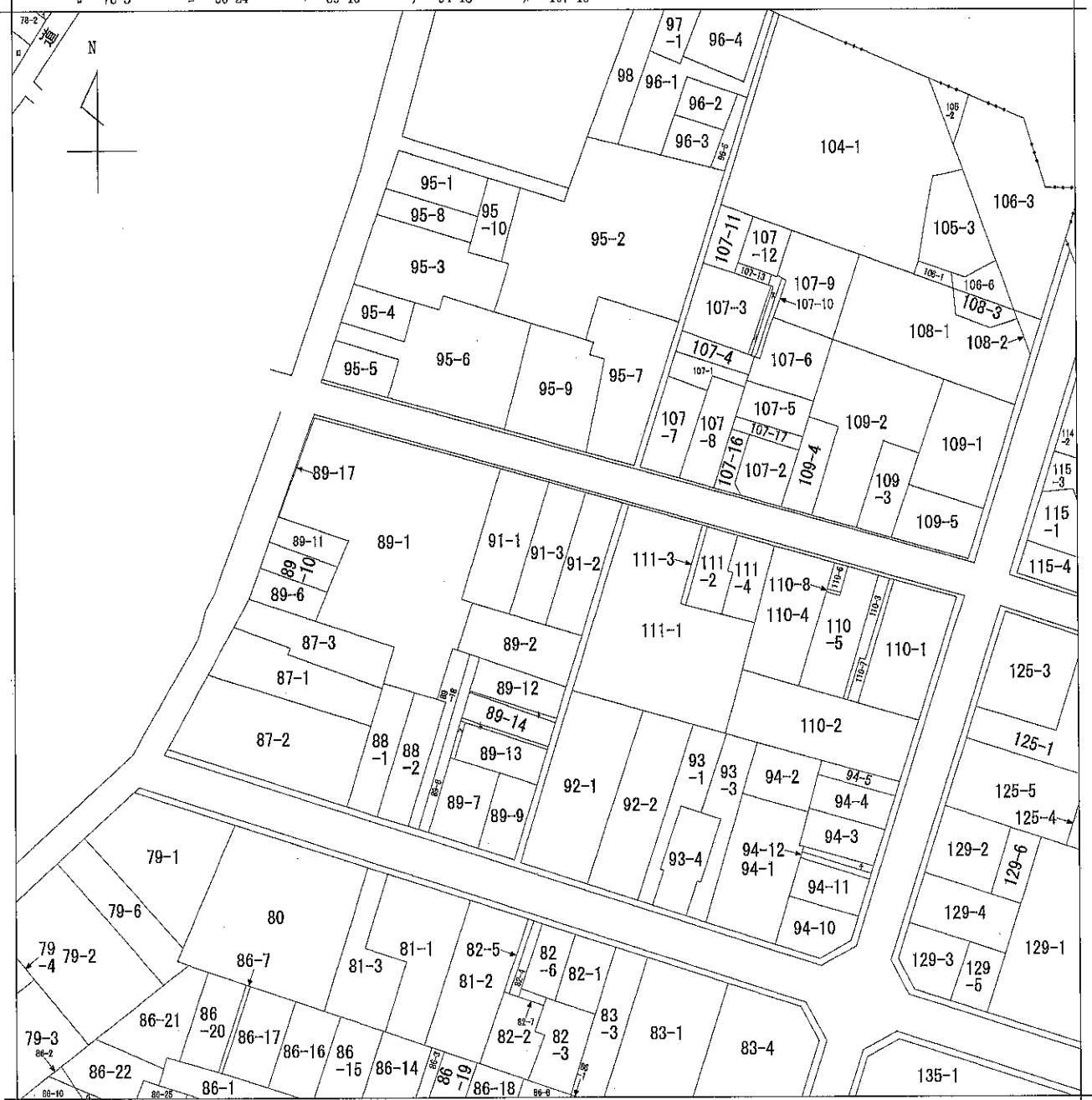
		有限会社南葛商事不動産 根抵当権者 東京都墨田区東駒形四丁目5番4号 中ノ郷信用組合 (取扱店 葛飾支店) 共同担保 目録(ア)第9610号
--	--	--

共同担保目録					
記号及び番号		(ア)第7661号		調製	令和4年5月19日
番号	担保の目的である権利の表示	順位番号	予備		
1	葛飾区柴又四丁目 91番3の土地	1	令和4年8月30日受付第53200号抹消		
2	葛飾区柴又四丁目 91番地 家屋番号 91番の1の建物	3	令和4年8月30日受付第53200号抹消		
	余白	余白	令和4年8月30日全部抹消		

共同担保目録					
記号及び番号		(ア)第9610号		調製	令和4年8月30日
番号	担保の目的である権利の表示	順位番号	予備		
1	葛飾区柴又四丁目 91番3の土地	3	余白		
2	葛飾区柴又四丁目 91番地 家屋番号 91番の1の建物	5	余白		

- \* 「登記の目的」欄に「相続人申告」と記載されている登記は、所有権の登記名義人(所有者)の相続人からの申出に基づき、登記官が職権で、申出があった相続人の住所・氏名等を付記したものであり、権利関係を公示するものではない。
- \* 下線のあるものは抹消事項であることを示す。

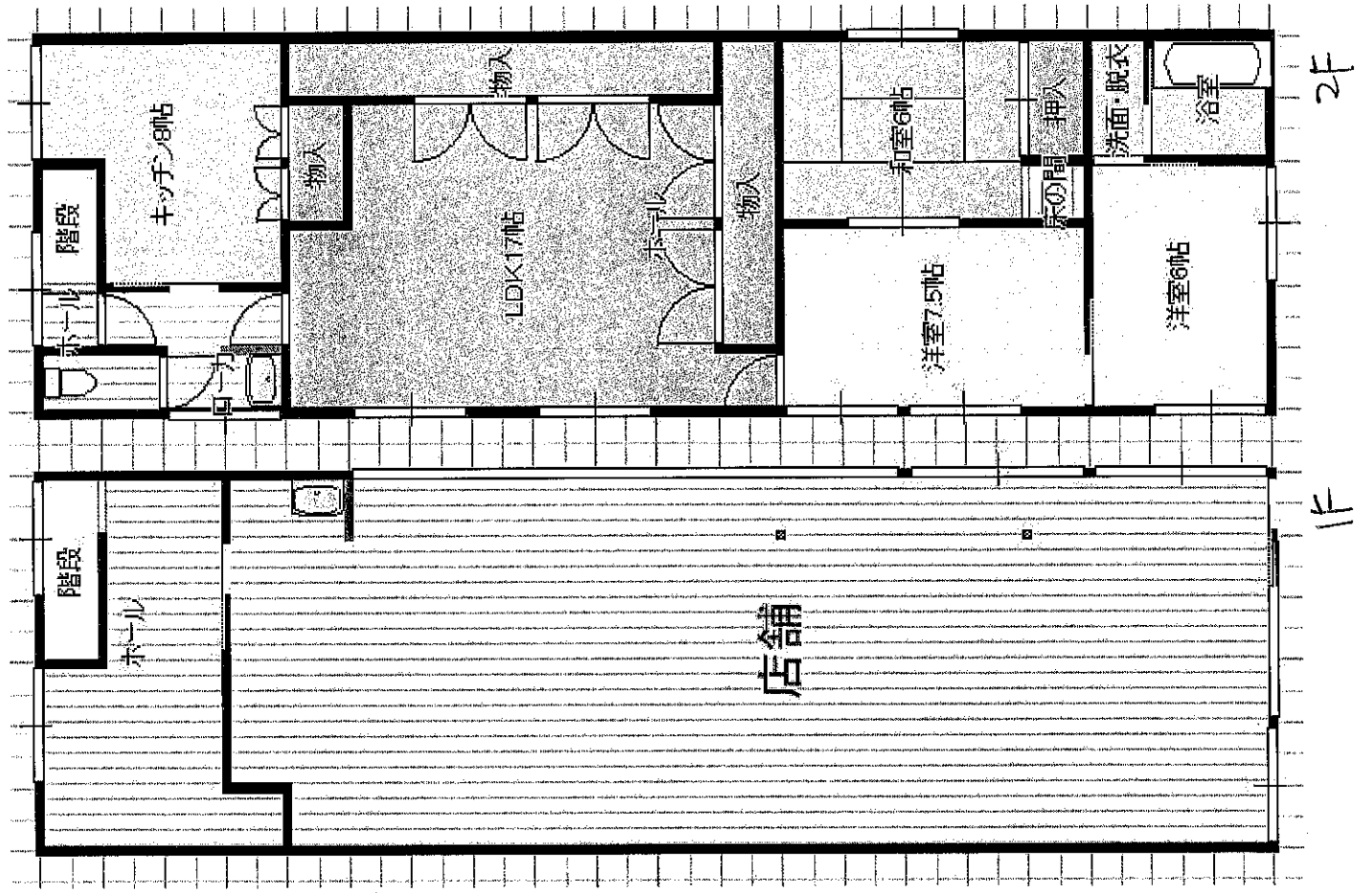
イ 78-1    ハ 86-23    ホ 89-15    ト 89-5    リ 107-14  
 ロ 78-3    ニ 86-24    ヘ 89-16    チ 94-13    ス 107-15



請求部分	所在	葛飾区柴又四丁目			地番	91番3		
出力縮尺	1/600	精度区分	座標系 番号又は 記号	分類	地図に準ずる図面		種類	旧土地台帳附属地図
作成年月日				備付年月日 (原図)			補記事項	



現状間取図



# 確認 通知 書 [建築物]

副

この申請書及び添付図書に記載の建築物の計画は、当該建築物の敷地構造及び建築設備に関する法、  
びこれに基づき命令及び条例の規定に適合することを確認しましたので通知します。

確認番号 第 1965 号  
確認年月日 昭和 42年6月 9日

建築主 安藤 昌雄

1. 建築主住所氏名	葛飾区柴又町2-91
2. 代建士事務所住所氏名	(一) 福永 永 (東京都葛飾区東立石3丁目10番13号 電話 (03) 7093112)
3. 設計士事務所住所氏名	(二) 福永 永 (東京都葛飾区東立石3丁目10番13号 電話 (03) 7093112)
4. 建築士事務所住所氏名	(二) 建築士事務所 (東京都葛飾区東立石3丁目10番13号 電話 (03) 7093112)

5. 工事施工者住所氏名	電話
--------------	----

6. 敷地の位置	イ. 地名地番	葛飾区柴又町2-91
	ロ. 用途地域	住居、商業、準工業、工業、指定なし
	ハ. 防火地域	防火、準防火、指定なし

7. 主要用途	住宅店舗	8. 工事種別	新築、増築、改築、移転、用途変更、大規模の修繕、大規模の模様替
---------	------	---------	---------------------------------

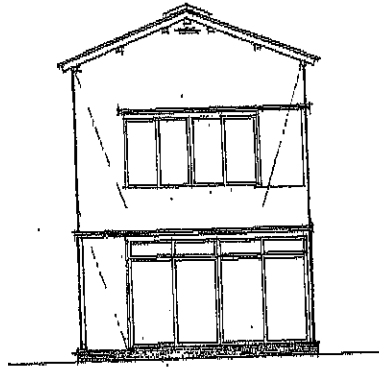
9. 敷地面積	105.17 m <sup>2</sup>	10. 建築面積	44.33 m <sup>2</sup>	11. 延べ面積	88.39 m <sup>2</sup>
			※ 12. 敷地面積との比		
			55条 58.9%		
			56条 82.1%		

13. 工事着手予定日	昭和 42年 6月 日	14. 工事完了予定日	昭和 42年 7月 日
-------------	-------------	-------------	-------------

15. その他必要な事項	イ. 用途 住宅店舗	ロ. 屋根葺材 厚型スレート葺
	ハ. 工事種別 新築	ニ. 外 壁 ラスモルタル塗り厚さ2cm
	ヘ. 構造 木造2階建	ホ. 軒 裏 全上

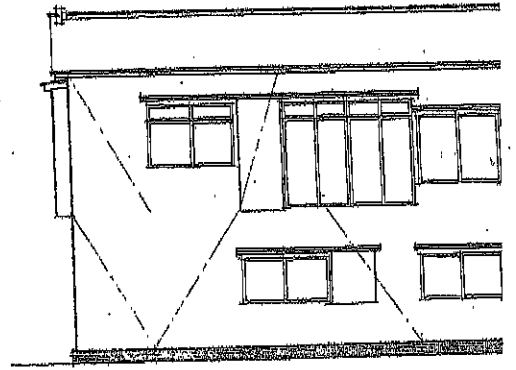
16. 申請建築物種別概要	階 別	1 階	2 階	合 計
	申請部分	44.06 m <sup>2</sup>	44.33 m <sup>2</sup>	88.39 m <sup>2</sup>
床面積	申請以外の部分	0	0	0
	合 計	44.06 m <sup>2</sup>	44.33 m <sup>2</sup>	88.39 m <sup>2</sup>
柱の寸法	105x105	105x105		
換気口間の離	21550	21595		
又、階の高さ	21350			
ル、居室の天井の高	21400	21250		
タ、建築設備の種類				

(注)申請建築物が、2以上の場合は棟ごと(但し、同一敷地内のものを除く。)に「第1号様式(別表第1号)」を提出するものとする。4は、代建士、設計士又は工事施工者の住所を記載する。5は、用途のときは、法で定めてある工事種別又は用途に準じて記載する。6は、6幅又は10幅の「目」は申請するものとする。7は、できるだけ具体的に記して下す。8は、申請書の提出日又は受理日(申請書の提出日)を記載する。9は、申請書の提出日又は受理日(申請書の提出日)を記載する。10は、申請書の提出日又は受理日(申請書の提出日)を記載する。11は、申請書の提出日又は受理日(申請書の提出日)を記載する。12は、申請書の提出日又は受理日(申請書の提出日)を記載する。13は、申請書の提出日又は受理日(申請書の提出日)を記載する。14は、申請書の提出日又は受理日(申請書の提出日)を記載する。15は、申請書の提出日又は受理日(申請書の提出日)を記載する。16は、申請書の提出日又は受理日(申請書の提出日)を記載する。17は、申請書の提出日又は受理日(申請書の提出日)を記載する。18は、申請書の提出日又は受理日(申請書の提出日)を記載する。19は、申請書の提出日又は受理日(申請書の提出日)を記載する。20は、申請書の提出日又は受理日(申請書の提出日)を記載する。21は、申請書の提出日又は受理日(申請書の提出日)を記載する。22は、申請書の提出日又は受理日(申請書の提出日)を記載する。23は、申請書の提出日又は受理日(申請書の提出日)を記載する。24は、申請書の提出日又は受理日(申請書の提出日)を記載する。25は、申請書の提出日又は受理日(申請書の提出日)を記載する。26は、申請書の提出日又は受理日(申請書の提出日)を記載する。27は、申請書の提出日又は受理日(申請書の提出日)を記載する。28は、申請書の提出日又は受理日(申請書の提出日)を記載する。29は、申請書の提出日又は受理日(申請書の提出日)を記載する。30は、申請書の提出日又は受理日(申請書の提出日)を記載する。31は、申請書の提出日又は受理日(申請書の提出日)を記載する。32は、申請書の提出日又は受理日(申請書の提出日)を記載する。33は、申請書の提出日又は受理日(申請書の提出日)を記載する。34は、申請書の提出日又は受理日(申請書の提出日)を記載する。35は、申請書の提出日又は受理日(申請書の提出日)を記載する。36は、申請書の提出日又は受理日(申請書の提出日)を記載する。37は、申請書の提出日又は受理日(申請書の提出日)を記載する。38は、申請書の提出日又は受理日(申請書の提出日)を記載する。39は、申請書の提出日又は受理日(申請書の提出日)を記載する。40は、申請書の提出日又は受理日(申請書の提出日)を記載する。41は、申請書の提出日又は受理日(申請書の提出日)を記載する。42は、申請書の提出日又は受理日(申請書の提出日)を記載する。43は、申請書の提出日又は受理日(申請書の提出日)を記載する。44は、申請書の提出日又は受理日(申請書の提出日)を記載する。45は、申請書の提出日又は受理日(申請書の提出日)を記載する。46は、申請書の提出日又は受理日(申請書の提出日)を記載する。47は、申請書の提出日又は受理日(申請書の提出日)を記載する。48は、申請書の提出日又は受理日(申請書の提出日)を記載する。49は、申請書の提出日又は受理日(申請書の提出日)を記載する。50は、申請書の提出日又は受理日(申請書の提出日)を記載する。51は、申請書の提出日又は受理日(申請書の提出日)を記載する。52は、申請書の提出日又は受理日(申請書の提出日)を記載する。53は、申請書の提出日又は受理日(申請書の提出日)を記載する。54は、申請書の提出日又は受理日(申請書の提出日)を記載する。55は、申請書の提出日又は受理日(申請書の提出日)を記載する。56は、申請書の提出日又は受理日(申請書の提出日)を記載する。57は、申請書の提出日又は受理日(申請書の提出日)を記載する。58は、申請書の提出日又は受理日(申請書の提出日)を記載する。59は、申請書の提出日又は受理日(申請書の提出日)を記載する。60は、申請書の提出日又は受理日(申請書の提出日)を記載する。61は、申請書の提出日又は受理日(申請書の提出日)を記載する。62は、申請書の提出日又は受理日(申請書の提出日)を記載する。63は、申請書の提出日又は受理日(申請書の提出日)を記載する。64は、申請書の提出日又は受理日(申請書の提出日)を記載する。65は、申請書の提出日又は受理日(申請書の提出日)を記載する。66は、申請書の提出日又は受理日(申請書の提出日)を記載する。67は、申請書の提出日又は受理日(申請書の提出日)を記載する。68は、申請書の提出日又は受理日(申請書の提出日)を記載する。69は、申請書の提出日又は受理日(申請書の提出日)を記載する。70は、申請書の提出日又は受理日(申請書の提出日)を記載する。71は、申請書の提出日又は受理日(申請書の提出日)を記載する。72は、申請書の提出日又は受理日(申請書の提出日)を記載する。73は、申請書の提出日又は受理日(申請書の提出日)を記載する。74は、申請書の提出日又は受理日(申請書の提出日)を記載する。75は、申請書の提出日又は受理日(申請書の提出日)を記載する。76は、申請書の提出日又は受理日(申請書の提出日)を記載する。77は、申請書の提出日又は受理日(申請書の提出日)を記載する。78は、申請書の提出日又は受理日(申請書の提出日)を記載する。79は、申請書の提出日又は受理日(申請書の提出日)を記載する。80は、申請書の提出日又は受理日(申請書の提出日)を記載する。81は、申請書の提出日又は受理日(申請書の提出日)を記載する。82は、申請書の提出日又は受理日(申請書の提出日)を記載する。83は、申請書の提出日又は受理日(申請書の提出日)を記載する。84は、申請書の提出日又は受理日(申請書の提出日)を記載する。85は、申請書の提出日又は受理日(申請書の提出日)を記載する。86は、申請書の提出日又は受理日(申請書の提出日)を記載する。87は、申請書の提出日又は受理日(申請書の提出日)を記載する。88は、申請書の提出日又は受理日(申請書の提出日)を記載する。89は、申請書の提出日又は受理日(申請書の提出日)を記載する。90は、申請書の提出日又は受理日(申請書の提出日)を記載する。91は、申請書の提出日又は受理日(申請書の提出日)を記載する。92は、申請書の提出日又は受理日(申請書の提出日)を記載する。93は、申請書の提出日又は受理日(申請書の提出日)を記載する。94は、申請書の提出日又は受理日(申請書の提出日)を記載する。95は、申請書の提出日又は受理日(申請書の提出日)を記載する。96は、申請書の提出日又は受理日(申請書の提出日)を記載する。97は、申請書の提出日又は受理日(申請書の提出日)を記載する。98は、申請書の提出日又は受理日(申請書の提出日)を記載する。99は、申請書の提出日又は受理日(申請書の提出日)を記載する。100は、申請書の提出日又は受理日(申請書の提出日)を記載する。



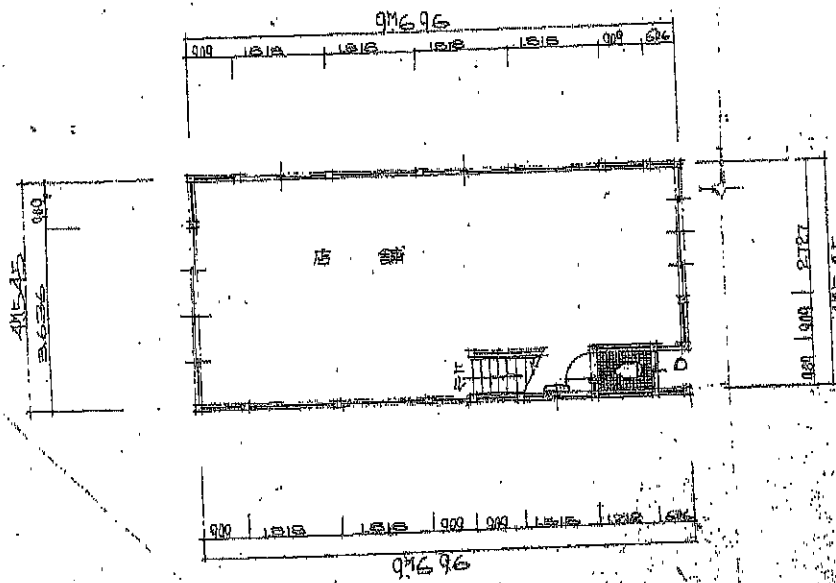
立面图

1:100



立面图

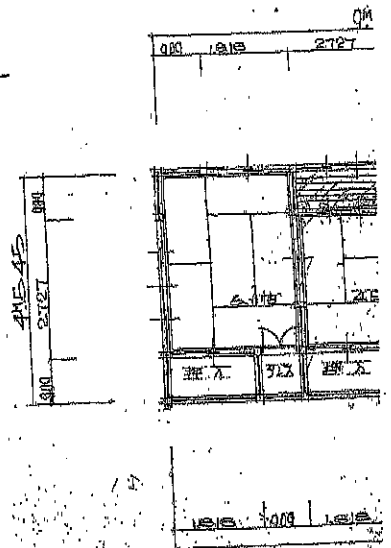
1:100



1层建筑面积 44.06 m<sup>2</sup>

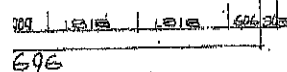
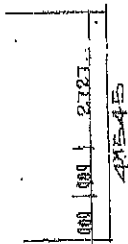
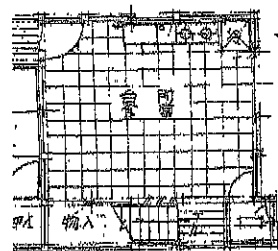
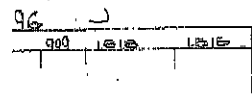
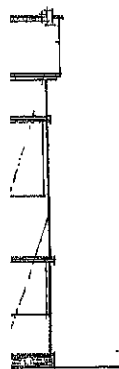
平面图

1:100



2层建筑面积

平面图

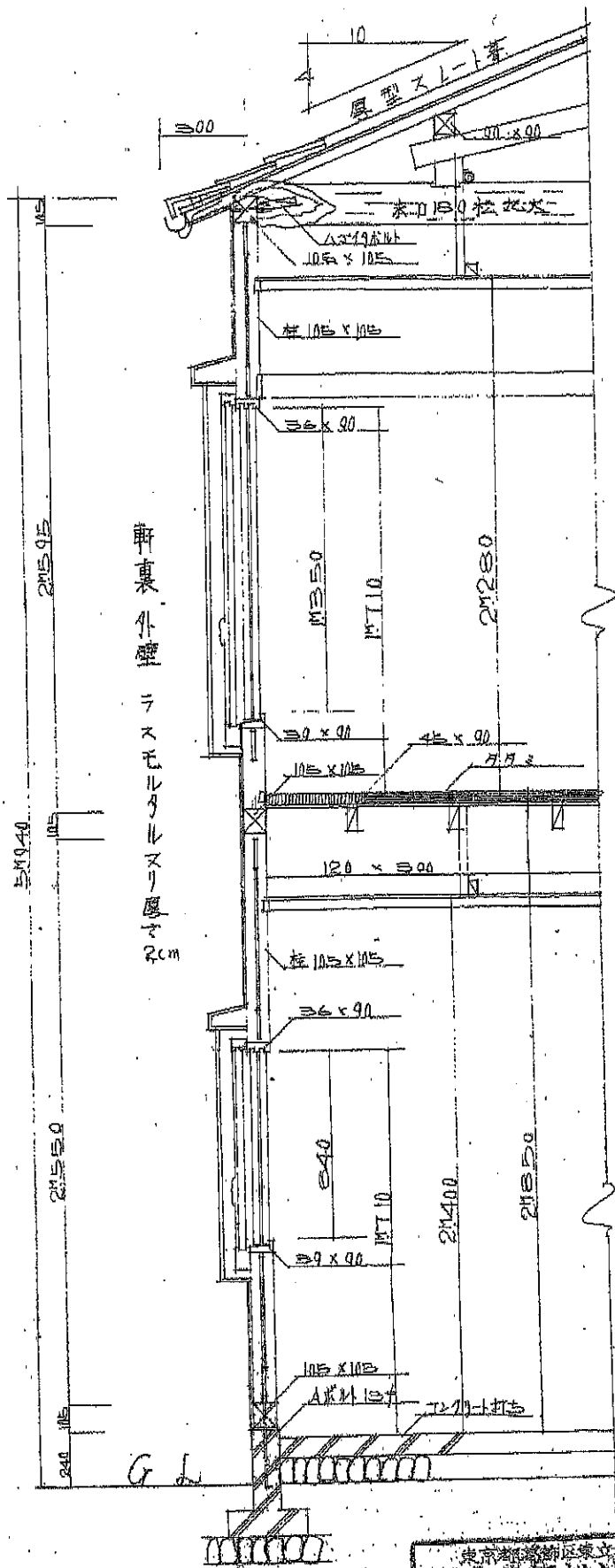


14.33 m<sup>2</sup>

44

断面詳細図

5-1-20



東京都港区東立53丁目10番13号  
福永建築設計事務所 TEL: 03-3541-0112

城戸壽五郎	設計	
橋本	監造	現場監督
岡田	監理	現場監督