

# 物件概要書

2024年2月8日

種別		中古戸建 (オーナーチェンジ)	取引形態	媒介
所在地	住居表示	東京都葛飾区立石6丁目26-4		
	地番	東京都葛飾区立石六丁目134番5		
地積	公簿	26.18 m <sup>2</sup> (約14.61坪)		
	実測			
地目		宅地	権利	所有権
交通	京成本線「青砥」駅 徒歩約7分			
法令上の制限	用途地域	第一種住居地域	高度地区	第2種高度地区
	建ぺい率	60%	日影規制	5h-3h、4m
	容積率	200%	防火地域	準防火地域
	その他			
道路	西側私道 42条2項道路 幅員約2.9m~2.95m			
価格	坪単価		総金額	16,000,000円
建物	構造規模	木造スレート葺2階建		
	延床面積	38.53 m <sup>2</sup>	専有面積	
	備考	昭和27年4月より以前(不明)		
現況	間取り4k 現況賃貸中(家賃110,000円民泊営業中)			
備考	※公簿売買 ※利回り約8.25% ※建替え時セットバック有 ※境界同意書及び確定測量図無し ※現況引き渡し(契約不適合責任免責) ※2018年内装大規模修繕工事済み ※都市ガス			

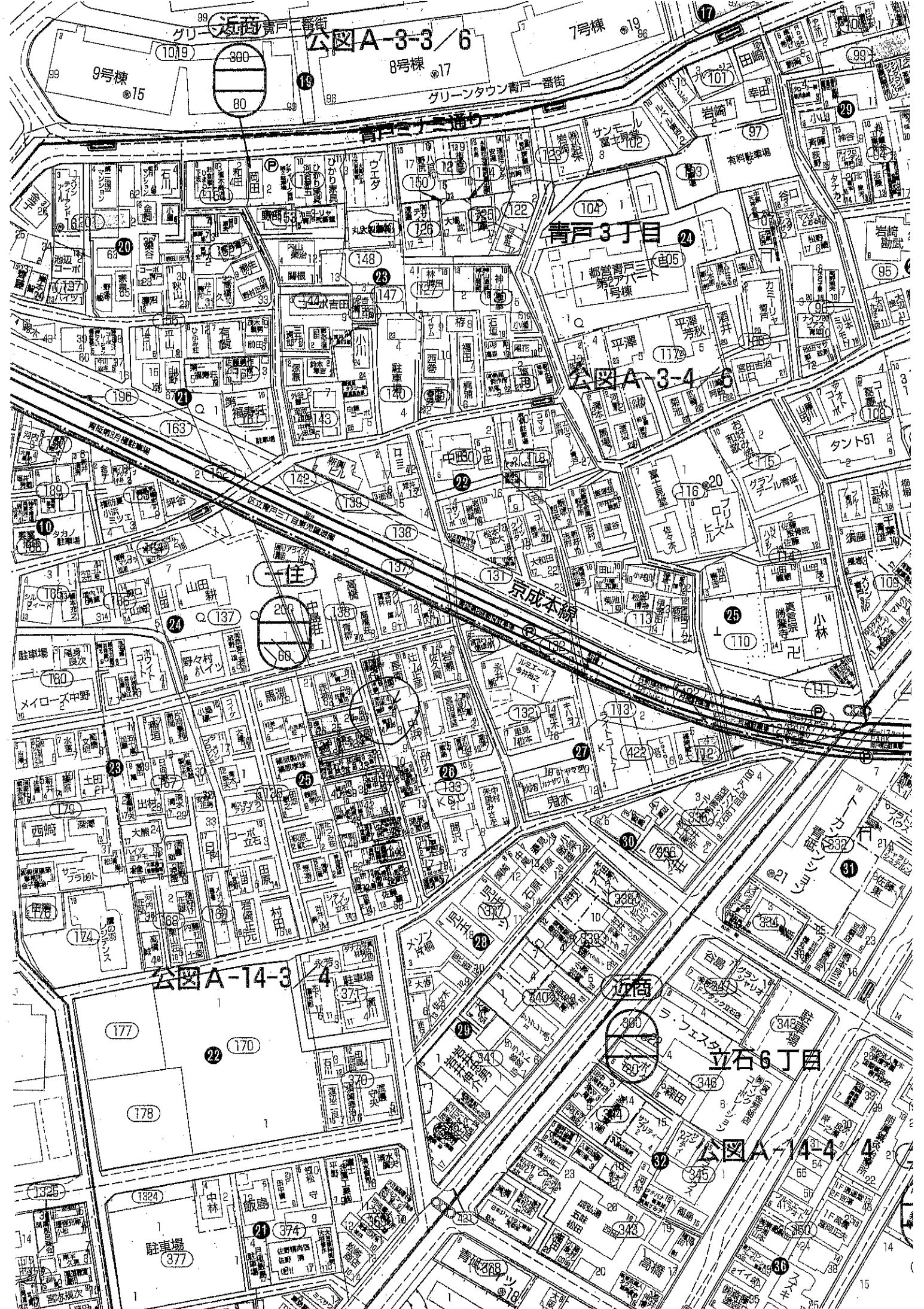
南葛ハウジング株式会社

担当 荒岡

〒125-0052 東京都葛飾区柴又1-37-9

TEL03-3826-6262

FAX03-3826-6263



近商 青戸三番街 公図A-3-3/6

グリーンタウン青戸一番街

青戸3丁目

公図A-3-4/6

京成本線

公図A-14-3/4

立石6丁目

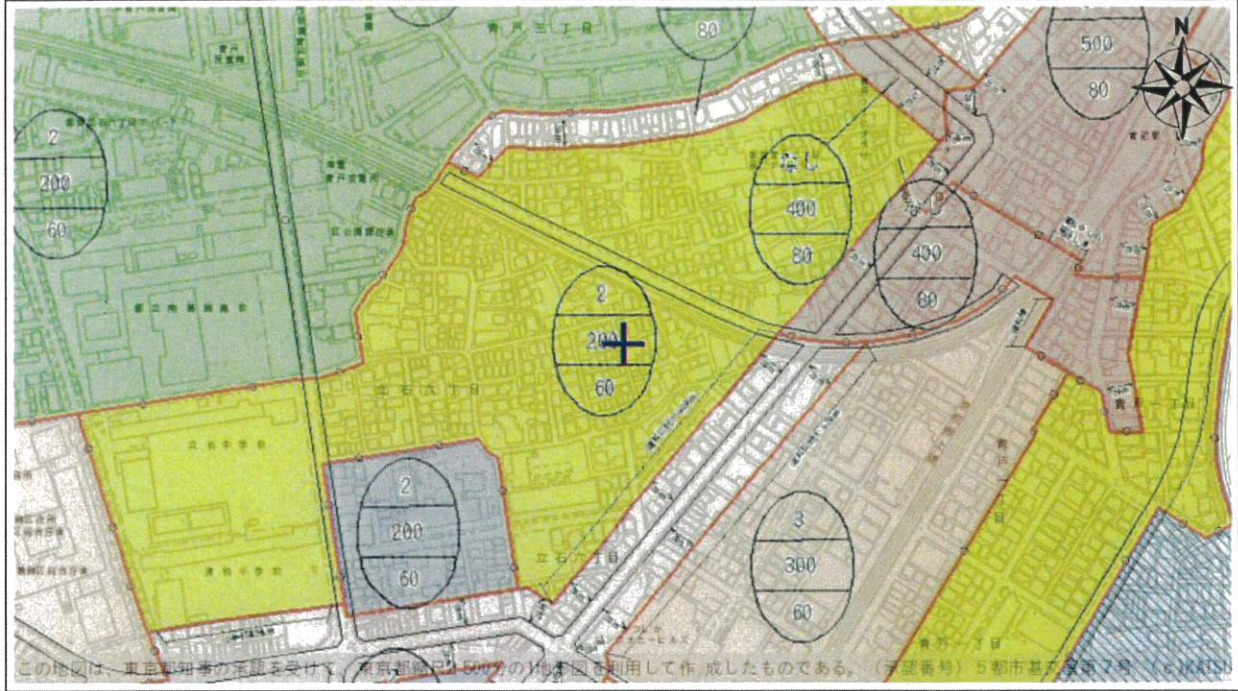
公図A-14-4/4

駐車場 377

近商

# 都市計画情報位置図

葛飾区



立石6丁目付近

1/5,000

## 都市計画等情報

項目名称	内容	項目名称	内容
都市計画区域・市街化区域	市街化区域(都市計画区域)	都市計画公園	なし
用途地域	第一種住居地域	都市計画緑地	なし
用途地域(備考)	なし	都市計画河川	なし
特別用途地区	なし	下水道施設(処理場・ポンプ場)	なし
高度地区	第2種高度地区	ごみ焼却場	なし
最低限・最高限高度地区	なし	火葬場	なし
建蔽率(%)	60	一団地の住宅施設	なし
容積率(%)	200	土地区画整理施行中区域	※現在、施行中の区域はありません。
防火地域・準防火地域	準防火地域	土地区画整理事業を施行すべき区域	なし
風致地区	なし	土地区画整理事業完了区域	なし
高度利用地区	なし	市街地再開発事業施行区域	なし
特定街区	なし	地区計画	なし
生産緑地地区	なし	沿道法による地区計画	なし
都市計画道路(事業状況)	なし	景観地区	なし
都市計画道路(種別)	なし	密集住宅市街地整備促進事業路線	なし
都市計画道路(路線名)	なし	まちなみ景観ガイドライン区域	なし
都市計画通路(事業状況)	なし	日影規制時間(5m超~10m)	5時間
都市計画通路(路線名)	なし	日影規制時間(10m超)	3時間
都市高速鉄道	なし	日影規制対象	10m超
都市計画駐車場	なし	日影規制(測定面高さ)	4m
		遺跡対象地区	なし
		地区計画(予定)	—
		地区施設・道路(予定)	—

上記の表は、図中十字マークの中心位置の情報を示しています。図の縮尺等による誤差を含みますので、詳細な情報は都市計画窓口でご確認ください。

(注記)この図面の情報は、令和5年7月12日現在のものです。  
 地図上の情報は、都市計画その他の内容を証明するものではありません。  
 本図は参考図であり、詳細については所管課にご確認ください。  
 本図は権利や義務の発生するもの、取引の資料とするものなど、重要な事項の確認には使用できません。

2024/02/08 11:44 現在の情報です。



表題部 (土地の表示)		調製	平成7年3月2日	不動産番号	0118000485270
地図番号	[余白]	筆界特定	[余白]		
所在	葛飾区立石六丁目			[余白]	
①地番	②地目	③地積	㎡	原因及びその日付【登記の日付】	
134番5	宅地	26:18		[余白]	
[余白]	[余白]	[余白]	:	昭和63年法務省令第37号附則第2条第2項の規定により移記	
			:	平成7年3月2日	
			:		

権利部 (甲区) (所有権に関する事項)			
順位番号	登記の目的	受付年月日・受付番号	権利者その他の事項
1	所有権移転	昭和27年4月8日 第2459号	原因 昭和26年10月20日売買 所有者 葛飾区本田中原町134番地 岡戸朝 順位1番の登記を移記
付記1号	1番登記名義人住所変更	平成30年3月30日 第21330号	原因 昭和41年12月1日住居表示実施 住所 東京都葛飾区立石六丁目26番4号
	[余白]	[余白]	昭和63年法務省令第37号附則第2条第2項の規定により移記 平成7年3月2日
2	所有権移転	平成30年3月30日 第21333号	原因 平成30年3月30日売買 所有者 東京都葛飾区柴又一丁目37番9号 南葛ハウジング株式会社
3	所有権移転	平成31年3月8日 第12637号	原因 平成31年3月8日売買 所有者 東京都葛飾区青戸三丁目40番7号 株式会社フューチャープランニング

\* 下線のあるものは抹消事項であることを示す。



2024/02/08 11:45 現在の情報です。

表題部 (土地の表示)		調製	平成7年3月2日	不動産番号	0118000485325
地図番号	[余白]	筆界特定	[余白]		
所在	葛飾区立石六丁目			[余白]	
①地番	②地目	③地積	㎡	原因及びその日付〔登記の日付〕	
134番60	宅地	210:84		[余白]	
[余白]	[余白]	[余白]	:	昭和63年法務省令第37号附則第2条第2項の規定により移記 平成7年3月2日	

権利部 (甲区) (所有権に関する事項)			
順位番号	登記の目的	受付年月日・受付番号	権利者その他の事項
1	所有権移転	昭和27年4月8日 第2500号	原因 昭和26年10月20日売買 所有者 葛飾区本田中原町134番地 久保熊喜 順位1番の登記を移記
	[余白]	[余白]	昭和63年法務省令第37号附則第2条第2項の規定により移記 平成7年3月2日

\* 下線のあるものは抹消事項であることを示す。

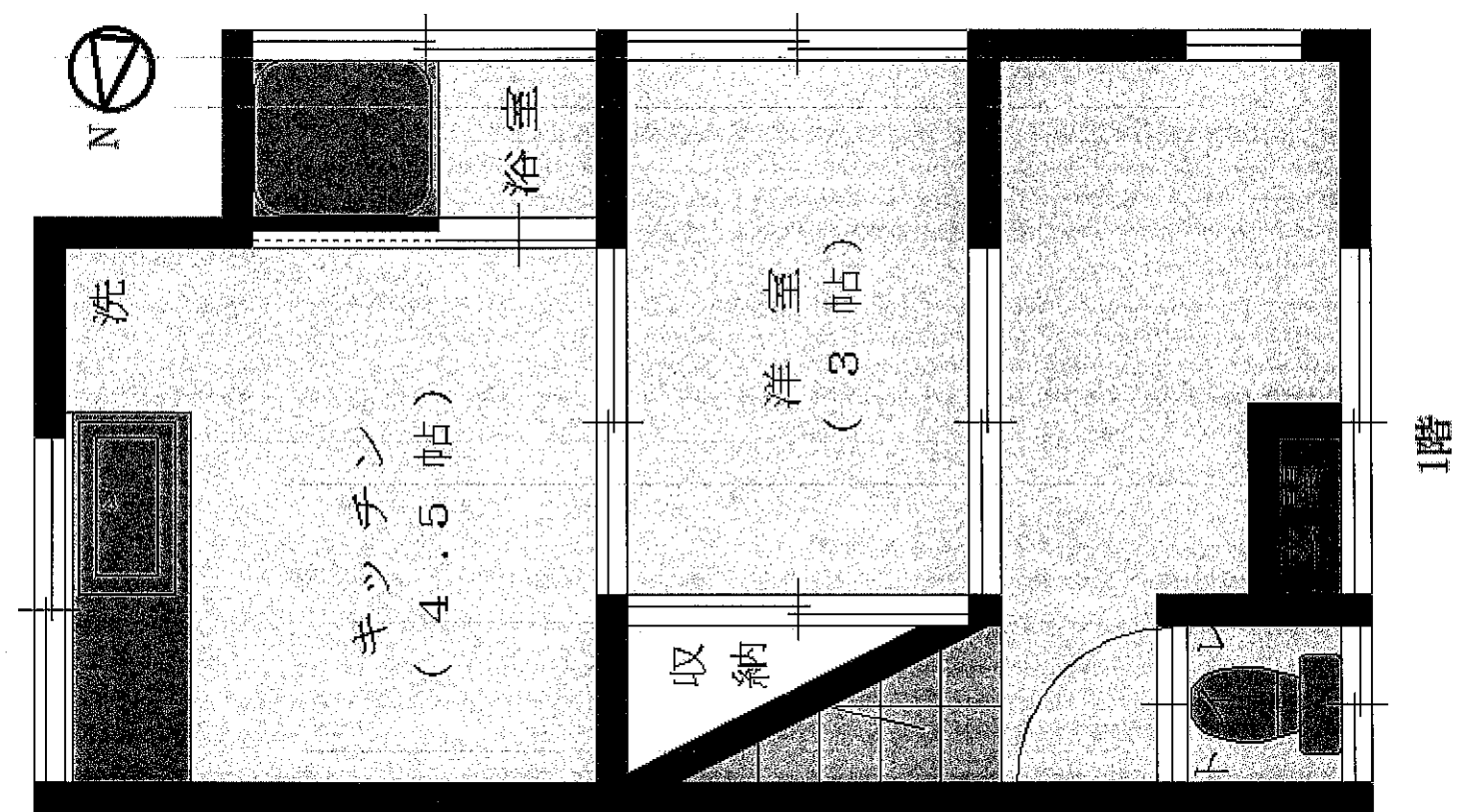
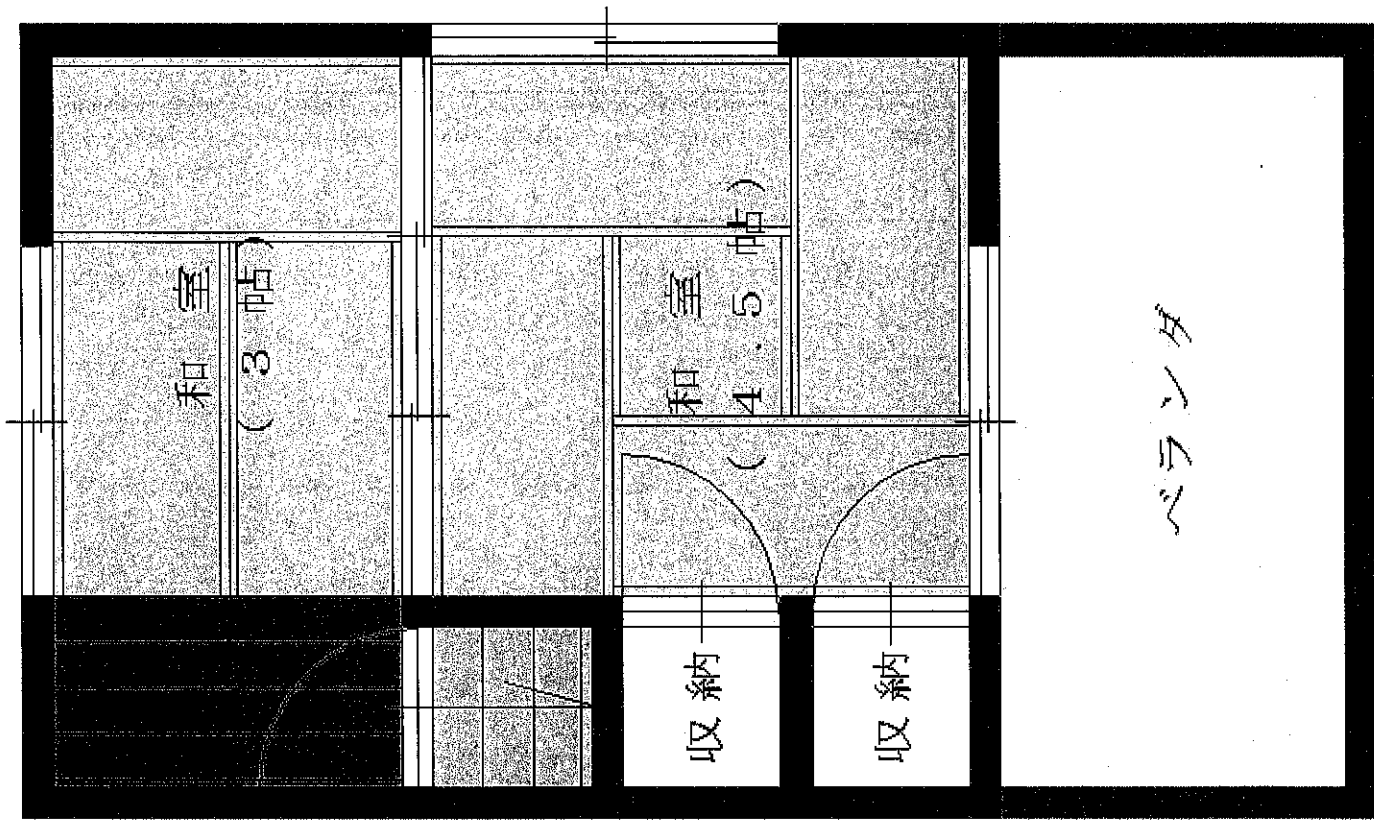


2024/02/08 11:45 現在の情報です。

表題部 (主である建物の表示)		調製	平成30年7月26日	不動産番号	0118001444925
所在図番号	[余白]				
所在	葛飾区立石六丁目 134番地5			[余白]	
家屋番号	134番5			[余白]	
①種類	②構造	③床面積 m <sup>2</sup>		原因及びその日付〔登記の日付〕	
居宅	木造スレートぶき2階建	1階	21:97	②③昭和29年10月日不詳変更、増築 〔平成30年7月26日〕	
		2階	16:56		
[余白]	[余白]	[余白]	:	平成17年法務省令第18号附則第3条第2項の規定により移記	
			:	平成30年7月26日	
			:		

権利部 (甲区) (所有権に関する事項)			
順位番号	登記の目的	受付年月日・受付番号	権利者その他の事項
1	所有権移転	平成30年3月30日 第21332号	原因 平成30年3月30日売買 所有者 東京都葛飾区柴又一丁目37番9号 南葛ハウジング株式会社 順位2番の登記を移記
	[余白]	[余白]	平成17年法務省令第18号附則第3条第2項 の規定により移記 平成30年7月26日
2	所有権移転	平成31年3月8日 第12637号	原因 平成31年3月8日売買 所有者 東京都葛飾区青戸三丁目40番7号 株式会社フューチャープランニング

\* 下線のあるものは抹消事項であることを示す。

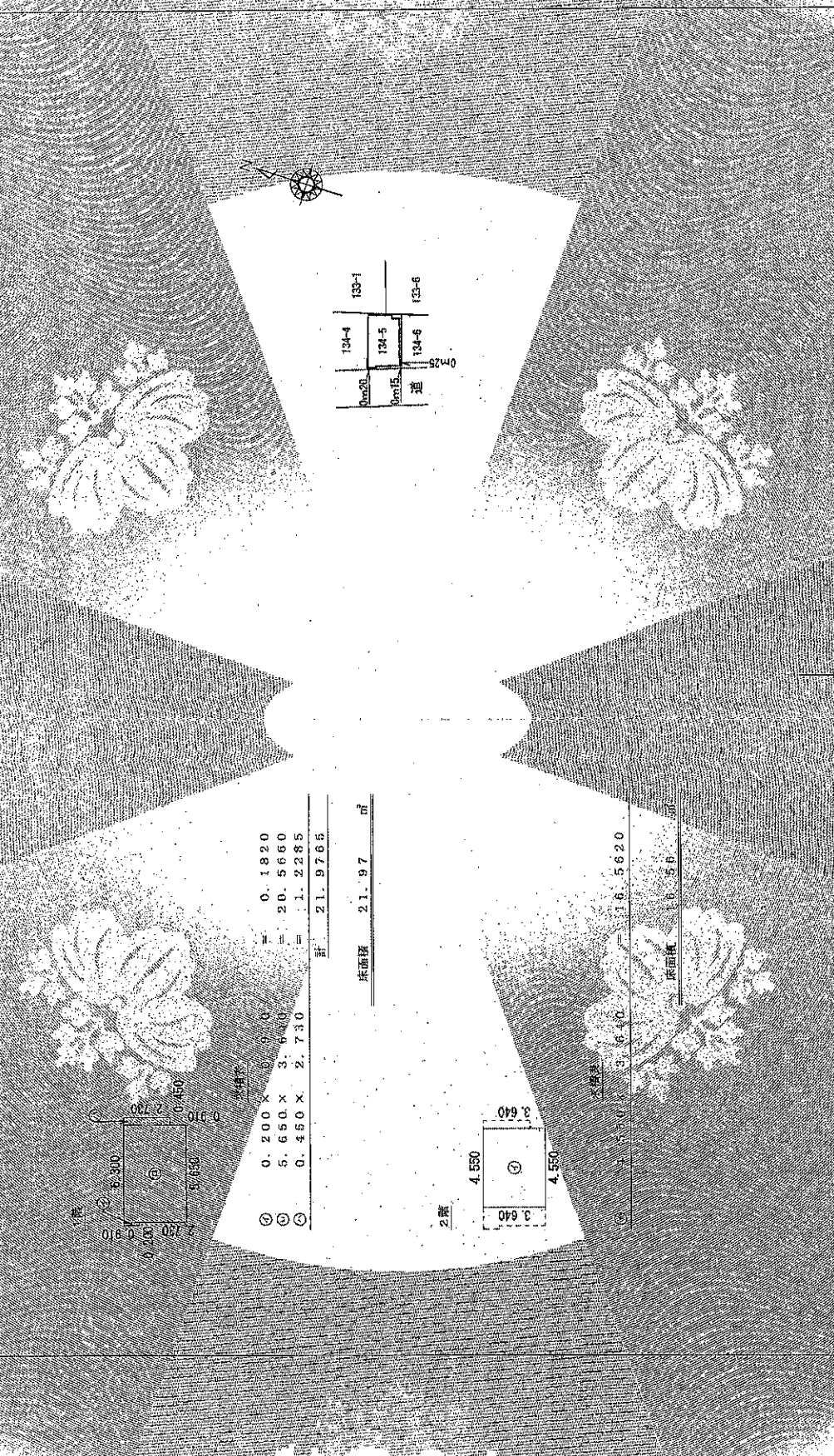


登記年月日：平成30年7月26日

各階平面図

建築物図面

登記番号 131番5  
 建築物所在地 高師区立石木丁目134番地5

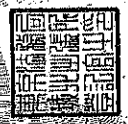


①	0.200 x 0.650	=	0.1300
②	5.650 x 3.640	=	20.5660
③	0.450 x 2.730	=	1.2385
計			21.9765

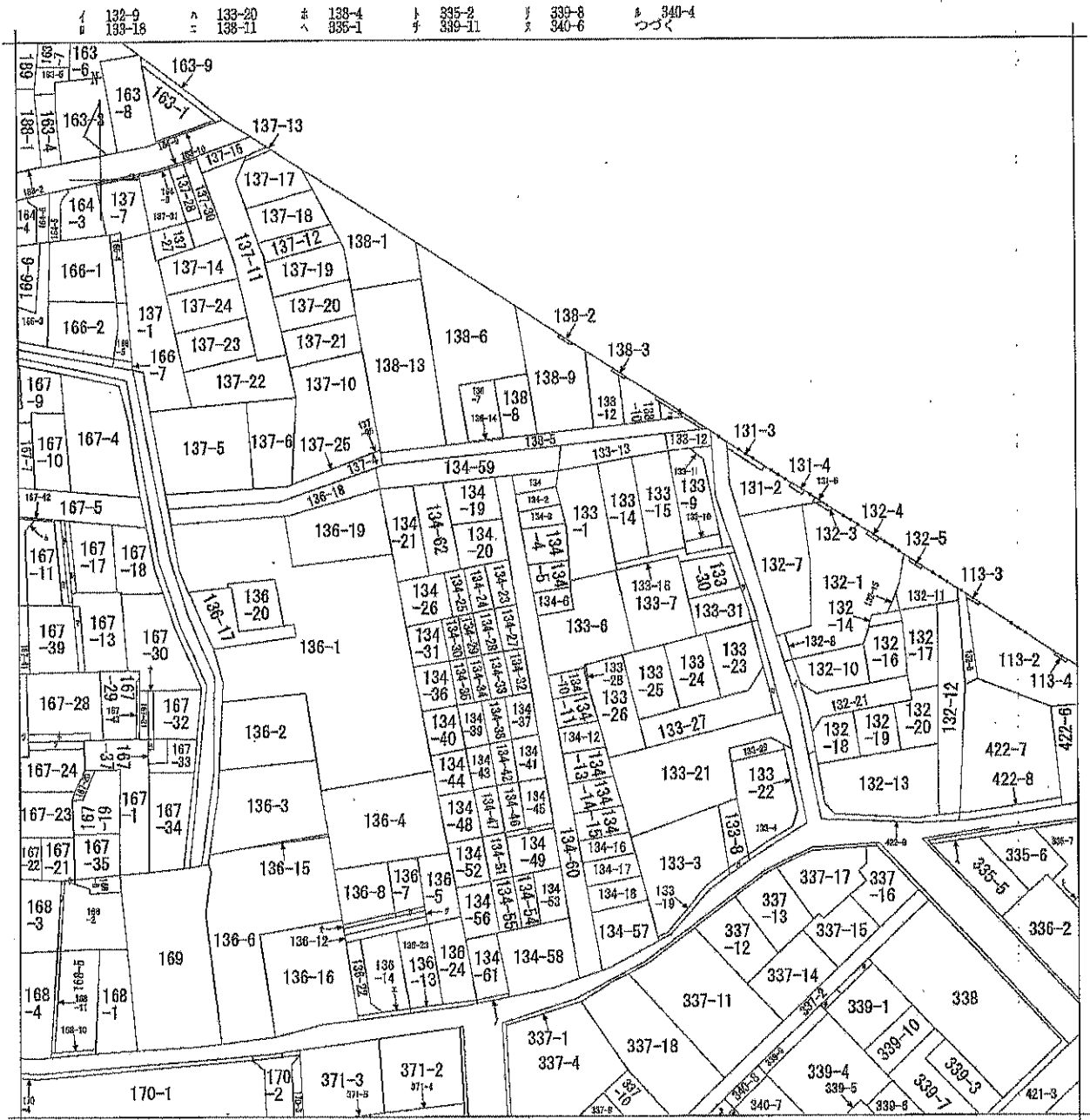
床面積 21.97 m<sup>2</sup>

作成者 株式会社 高師区立石木町134番地5  
 申請人 南高小房ビル株式会社  
 代表取締役 高岡 崇  
 縮尺 1/350  
 縮尺 1/350

これは図面に記載されている内容を証明する書面である  
 平成30年7月27日 東京法務局 北田 登志







地番区域見出  
立石6丁目

請求部	所在	葛飾区立石六丁目			地番	134番5	
出力縮尺	1/600	精度区分	座標系番号又は記号	分類	地図に準ずる図面	種類	旧土地台帳附属地図
作成年月日	昭和45年2月21日			備付年月日(原図)	補記事項		

表示年月日: 2024/02/08

マ	133-2
ワ	164-7
カ	137-29
コ	167-14
ク	167-15
レ	167-16
ソ	167-25
ツ	167-26
ネ	167-27
ナ	167-36
ラ	167-38
ム	167-40
リ	167-6
ノ	134-63
ホ	136-10
ト	136-11
キ	136-9
モ	167-12
セ	168-7
フ	168-9
ユ	170-5
エ	136-21
チ	134-64